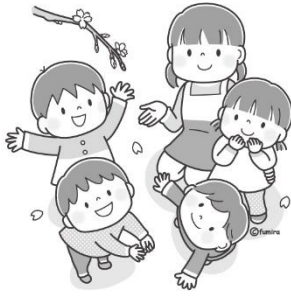


# ほけんだより 4月

令和4年4月6日・7日  
神島田小学校 保健室



入学・進級おめでとうございます。ぴかぴかの1年生59人をむかえて、神島田小学校の新しい一年がスタートしました。

この「ほけんだより」には、健康に関する情報や、保健室からのお願いなどをのせていきます。おうちの人といっしょに読んでくださいね。また、こんなことが知りたい!ということがあれば、ぜひ教えてください。

保健室の [ ] ですよ。1年生のみなさんはじめまして。2年生以上の方、今年もよろしくお願ひします。保健室から、みなさんの心と体の健康のお手伝ひをします。気軽に話しかけてくださいね。



## こんなときは、保健室に来てください!

### ★けがをしたとき

手当てをしますので、いつ、どこで、どこが、どうして、どうなったのか先生に教えてください。



### ★具合が悪くなったとき

しばらく休めばよくなりそうなときはベッドで様子を見ます。



### ★なやみや相談したいことがあるとき

なにか気になることやこまっていることがあれば先生が相談にのります。



### ★からだや健康について知りたいとき

保健室には、みんなの役に立つ本や資料なども置いてあります。

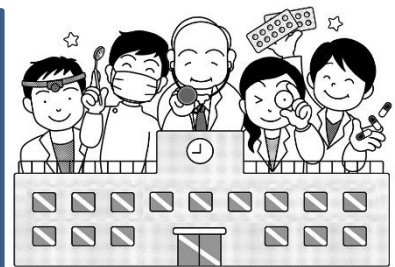
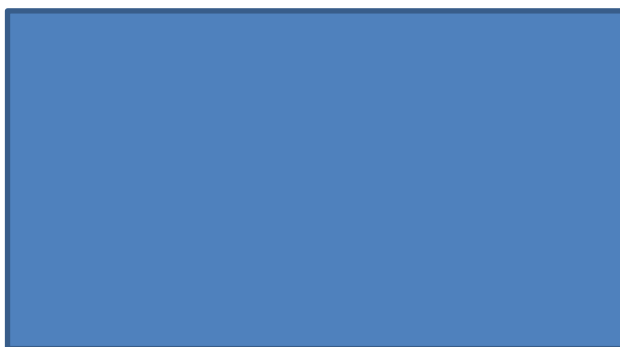


## \* 検診や保健指導などでお世話になる先生方です \*

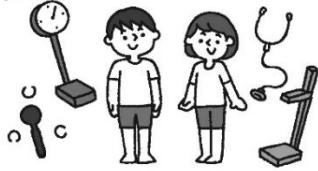
<学校医>

<学校歯科医>

<学校薬剤師>



# 健康診断が始まります



4月から6月にかけて、健康診断をおこないます。いろいろな検査をして、体の育ちぐあいをみたり、病気がないかを調べたりする、とても大切な行事です。髪型や服そう、持ち物に気をつけましょう。

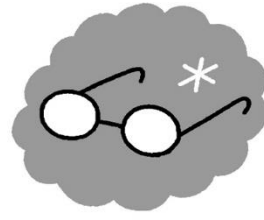
## 健康診断の前に注意してほしいこと



お風呂に入って清潔に  
耳垢や爪もチェック！



早く寝て体調を整えよう  
朝食を食べよう



メガネやコンタクトなど  
検査に使うものを忘れずに



目や耳にかかる髪は  
まとめたり留めたりしよう

月	火	水	木	金
<b>4月の保健行事予定</b>		6 入学式	7 入学式	8 身体測定 5・6年
11 身体測定 1～4年	12 視力検査 5・6年 聴力検査 5年	13 視力検査 1・2年 聴力検査 1・2年	14 視力検査 3・4年 聴力検査 3年 内科検診 2年	15
18	19 尿検査容器配付	20 尿検査回収	21	22 内科検診 5年
25	26 尿検査予備日 内科検診 6年	27 歯科検診 1・3・5年	28 心電図検査 1・4年	29 昭和の日

### <保護者の方へ>

- ◆ 提出物：健康診断関連のアンケートや問診票など、4～6月は保健関係の書類がたくさんあります。ご協力よろしくお願いいたします。
- ◆ 朝の健康観察：新しい環境に慣れるまでは気づかないうちに疲れがたまっているものです。朝、登校前にお子さんの様子（体調・顔色・食欲など）をみていただき、いつもと違う時は、無理をせず休養をとらせるようにしてください。また、毎朝、体温測定と健康観察表への記入・押印をお願いします。
- ◆ 保健室でできること・できないこと：保健室では学校でおきたけが一時的な応急手当をします。継続的な手当や家庭でのけがの手当ては原則できません。また、内服薬はありません。薬を飲む必要がある時は家から持参させください。

