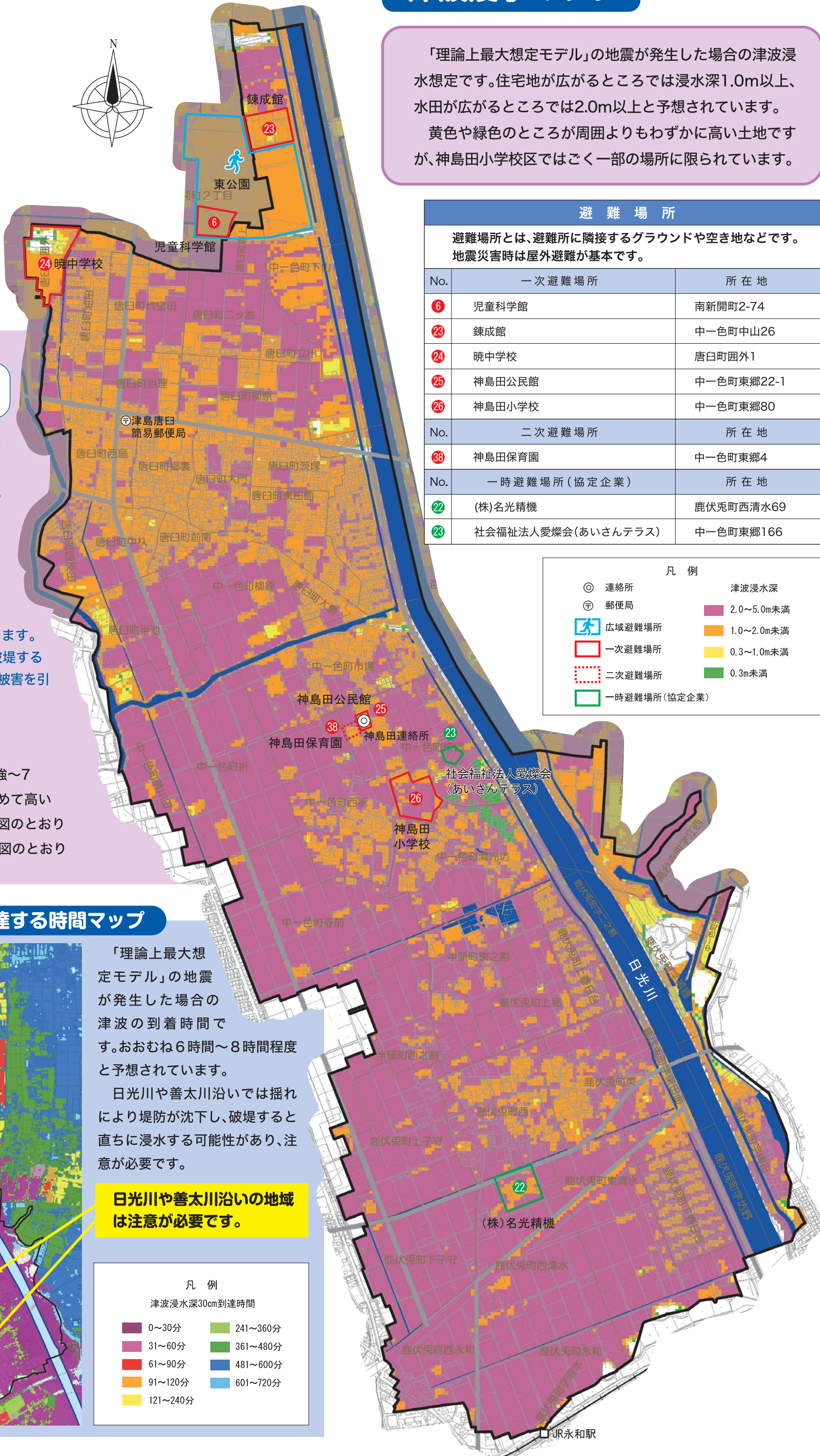
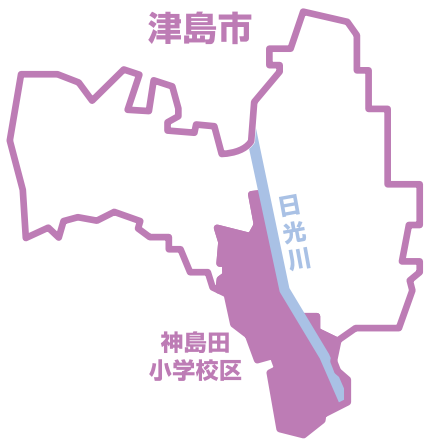


## 《地区別》神島田小学校区ハザードマップ

### 「南海トラフ巨大地震」

### 津波浸水マップ



「理論上最大想定モデル」の地震が発生した場合の津波浸水想定です。住宅地が広がる場所では浸水深1.0m以上、水田が広がる場所では2.0m以上と予想されています。黄色や緑色のところが周囲よりもわずかに高い土地ですが、神島田小学校区ではごく一部の場所に限られています。

避難場所		
避難場所とは、避難所に隣接するグラウンドや空き地などです。地震災害時は屋外避難が基本です。		
No.	一次避難場所	所在地
6	児童科学館	南新開町2-74
23	錬成館	中一色町中山26
24	暁中学校	唐臼町田外1
25	神島田公民館	中一色町東郷22-1
26	神島田小学校	中一色町東郷80
No.	二次避難場所	所在地
38	神島田保育園	中一色町東郷4
No.	一時避難場所(協定企業)	所在地
22	(株)名光精機	鹿伏兎町西清水69
23	社会福祉法人愛燦会(あいさんテラス)	中一色町東郷166

凡例	
◎	連絡所
⊕	郵便局
歩	広域避難場所
■	一次避難場所
□	二次避難場所
□	一時避難場所(協定企業)
■	津波浸水深
■	2.0~5.0m未満
■	1.0~2.0m未満
■	0.3~1.0m未満
■	0.3m未満

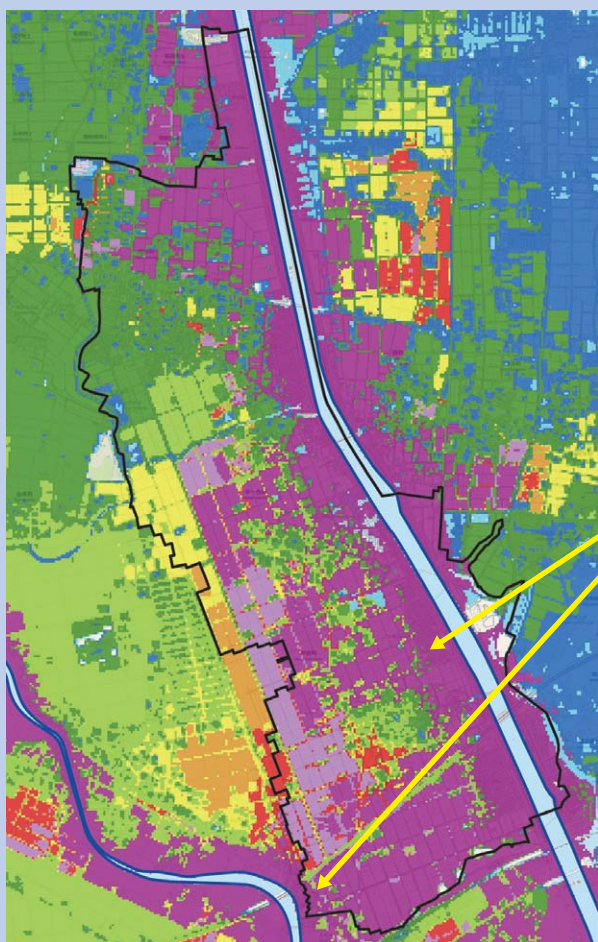
### 南海トラフ巨大地震による被災予想

- 震度は6強～7の強い揺れが予想されます。
- 液状化現象が各所で発生し、地割れや陥没、噴砂等が発生すると考えられます。
- 揺れや液状化による家屋倒壊、地震火災による焼失が発生すると予想されます。
- 津波による浸水の可能性があります。また、大きな揺れにより堤防が破堤すると、一気に水が押し寄せて甚大な被害を引き起こすおそれがあります。

#### 〈理論上最大想定モデル〉

[震度]	6強～7
[液状化の危険性]	極めて高い
[浸水想定]	右図のとおり
[津波浸水深30cm到達時間]	下図のとおり

### 津波浸水深30cmに達する時間マップ



「理論上最大想定モデル」の地震が発生した場合の津波の到着時間です。おおむね6時間～8時間程度と予想されています。日光川や善太川沿いでは揺れにより堤防が沈下し、破堤すると直ちに浸水する可能性があり、注意が必要です。

**日光川や善太川沿いの地域は注意が必要です。**

凡例	
津波浸水深30cm到達時間	
■	0～30分
■	31～60分
■	61～90分
■	91～120分
■	121～240分
■	241～360分
■	361～480分
■	481～600分
■	601～720分